

RECIT'M2

Récits Expériences Communication Imaginaires et Transition en Moyenne Montagne

Objectifs

Ce projet vise à comprendre comment le couplage récit fictionnel avec l'expérience de nature et le réinvestissement dans le récit peut contribuer à modifier les représentations et les imaginaires associés à l'environnement.

Il cherchera alors si ces évolutions éventuelles ont des répercussions sur les pratiques quotidiennes des publics et l'organisation des transitions socio-écologiques.

Protocole expérimental

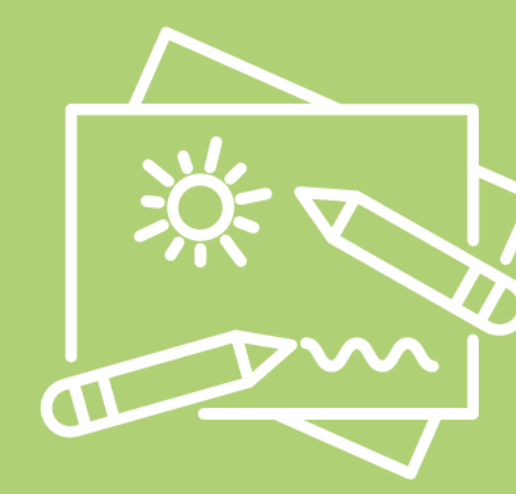
Entretien 10 min
autour des
expériences passées
en moyenne
montagne

Lecture par
l'enquêté-e d'un
conte parmi plusieurs
proposés

Randonnée

Entretien de 10 min
(retour d'expérience) et 5
min sur une anecdote en
lien avec une rencontre
animale ou végétale

**Transformation de
l'anecdote** en conte
par les chercheuses et
restitution du conte
aux randonneur-euses



Première journée

Après 3 mois

Résultats scientifiques

Analyse des liens entre les éléments du protocole

- Liens entre les contes choisis et le contexte de randonnée: contes choisis en fonction d'un élément visible ou prévisible

→ Ajouts de contes sur des éléments manquants (notamment végétaux)

- Absence de liens entre les contes choisis et l'anecdote racontée

Écriture collaborative d'un ouvrage de diffusion et d'appui au projet

- Les contes choisis
- Les contes ajoutés en fonction des anecdotes recueillies sur le terrain
- La contribution des partenaires (ONF)
- L'apport des SHS
- Jeu et implication des lecteurs



Fanny Rubizzi. (2024) « Le cygne, le héron et l'aigrette ».

Applications et perspectives

Diffusion du recueil de contes

Publié grâce à UGA Éditions, le recueil de contes se veut grand public et sera disponible en librairie.

Poursuite du protocole

En principe, le protocole expérimental doit se poursuivre sur le moyen terme (6 mois après la randonnée). L'objectif est d'observer les éventuelles évolutions sur les imaginaires de moyenne montagne. Toutefois, les enquêté-es sont peu motivé-es pour poursuivre le protocole au-delà de la restitution du conte.

Facilitation des activités de médiation

Ré-emploi du recueil de contes par l'Office National des Forêts (ONF), pour faciliter les activités de médiation scientifique.



Partenaires



Territoire

Moyenne Montagne - Massif des Bauges, massif de l'Épine, massif du Pilat

Mots-clés

Récits - Imaginaires - Expériences de nature
Médiation scientifique

Coordinatrice

- **Amélie Coulbaut-Lazzarini**

Participant-es

- **Émilie Kohlmann** - GRESEC
- **Kristen Koop** - PACTE
- **Anne Gagnebien** - IMSIC
- **Clara Ben-Abdelaziz**, stagiaire GRESEC

Publication

Coulbaut-Lazzarini, A. et al. (À paraître). « Immersion et expériences de nature : peut-on encore se passer du numérique ? ». *Revue Française des sciences de l'information et de la communication*, 29.

Valorisation, événements

Grandes étapes, évènements liés au projet, supports de valorisation produits...

- **Journée d'études** à venir sur l'année 2025

Informations

Site du Labex ITTEM : www.labexittem.fr

Site du projet : <https://recitm2.hypotheses.org/>

Contact : amelie.coulbaut-lazzarini@univ-grenoble-alpes.fr

Poster mis en forme par Alexis Trémé