

Transitions énergétiques en montagne

Valeurs environnementales et construction sociale des ressources

Objectifs

- Saisir les représentations liées aux nouvelles technologies de l'énergie dans un lieu directement concerné par la mise en œuvre de l'extraction minière (lithium) au service de la transition énergétique
- Etudier la (re)construction des valeurs associées aux ressources naturelles lors des transformations spatiales et sociétales en lien avec la transition énergétique



Questions posées

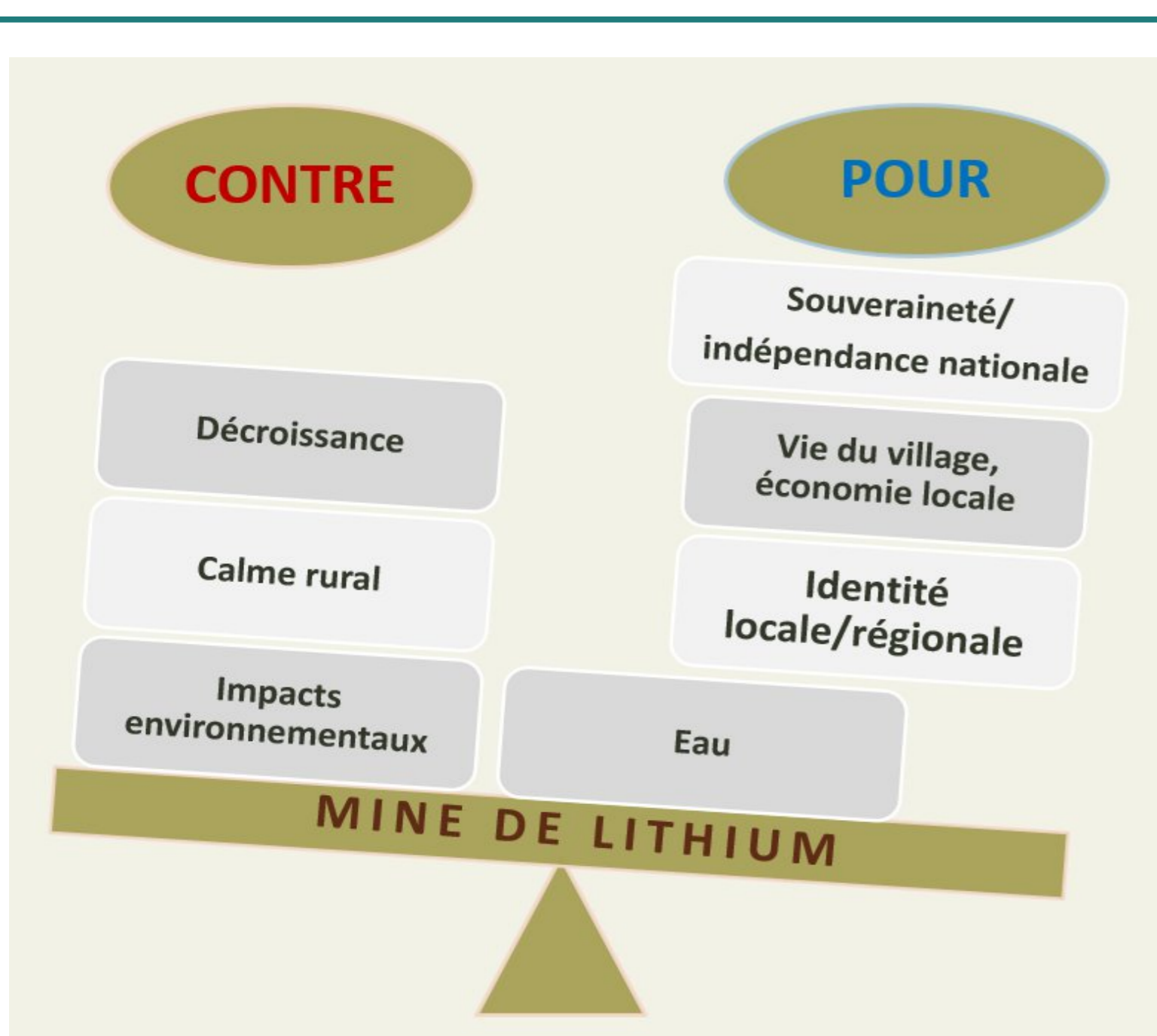
- Quelles significations sont données aux ressources naturelles dans un contexte de marchandisation et multiplication de leurs usages?
- Quelles expressions d'attachement au territoire et visions d'avenir émergent lors de la création d'une activité extractive liée à la transition énergétique?
- Quel rapport à l'Etat et aux décisions publiques dans les territoires ruraux et périphériques?

Méthodes

- Ethnographie filmique : entretiens semi-directifs, observations, échanges informels, restitution
- Revue de la littérature scientifique, travail d'archives, veille de la presse



Résultats scientifiques



- **Un fort attachement territorial** qui ne s'accompagne pas d'une opposition virulente au projet minier
- **Une alliance entre les activités traditionnelles** : l'exploitation minière et l'agriculture
- **L'intérêt national et de l'Etat** au-delà des problématiques locales
- **La quête d'une redynamisation** des territoires ruraux par l'attrait de nouveaux habitants
- **Des inquiétudes environnementales** et pour le cadre de vie

Une vision du territoire dépendante de la catégorie résidentielle

Positionnement (favorable ou défavorable) par rapport au projet minier en fonction de la catégorie résidentielle (récent / ancien) des habitants \ les anciens ayant connu le passé minier de la région.

La centralité de la ressource en eau dans les préoccupations des habitants

Les esprits ont été fortement marqués par les sécheresses récentes et par le constat de dépérissement de la forêt locale du fait du changement climatique.

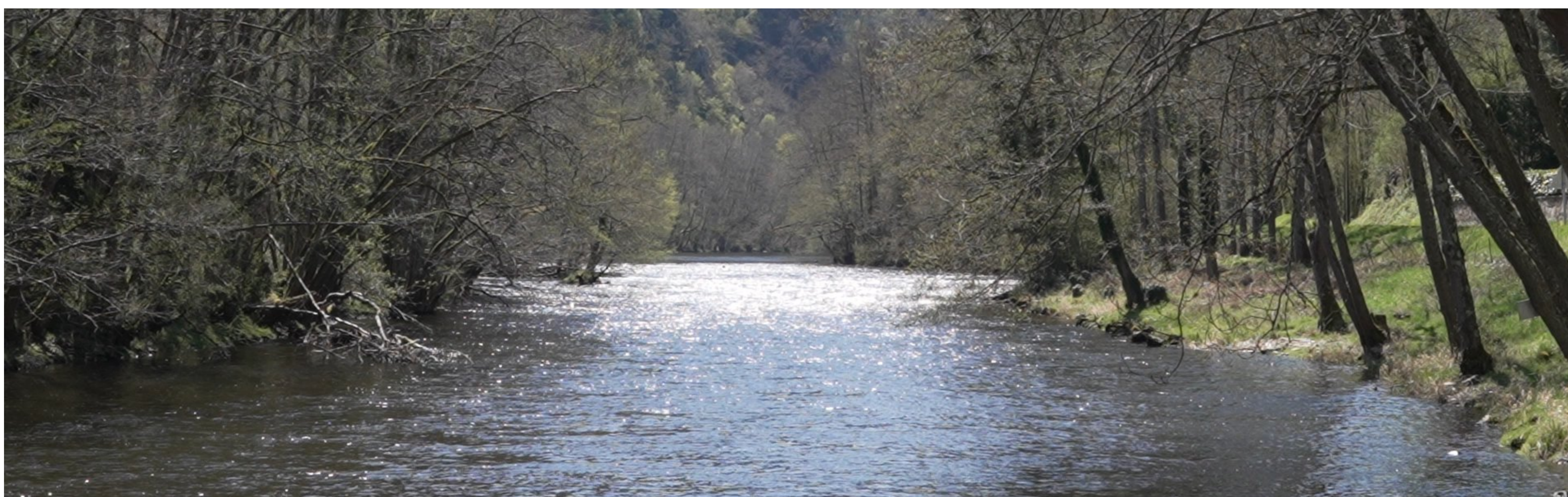
La population locale attend les résultats des études hydriques/hydrologiques pour se positionner sur le projet minier.

Conscience de l'importance de la disponibilité de la ressource pour les habitants et les écosystèmes.

Le paradoxe de l'extraction de matières premières pour la transition énergétique

La relocalisation des exploitations minières permet de renforcer la souveraineté territoriale pour la ressource lithium (présentée comme essentielle par le Green Deal européen et le plan de renouveau minier français).

Mais localement est lancée une **nouvelle marchandisation de la nature** incompatible avec l'idée de sobriété et de transition écologique.



Partenaires



Territoires

Départements de l'Allier et du Puy-de-Dôme, Région Auvergne-Rhône-Alpes

Mots clés

Valeurs environnementales – Transition énergétique – Eau
Extraction minière - Identité du territoire
Ethnographie filmique

Post-doctorante

Violeta RAMIREZ, EDYTEM, USM



Coordinateurs

Marie FORGET, EDYTEM, USM
Camille GIRAULT, EDYTEM, USM



Projets associés

RISOM - Réflexivité, Images et SOns dans les territoires de Montagne
Université Savoie Mont Blanc

MATEA - Matérialités de la Transition Énergétique en Montagne
Labex ITTEM

ANR TRANSFAIR - Agence Nationale de la Recherche Scientifique

Publications et réalisations

Forget M., Rossi M., 2023, "Beyond technology and towards sustainable trajectories for mining territories: a challenge for the present", International Journal of Political Economy, *soumis*

Forget M., à paraître, « Matérialités contestées et mises en récit de la transition énergétique : le cas du lithium sud-américain et européen », Presses du Septentrion

Ramirez V., *Transition sous tension* (film documentaire - en cours de montage)

Valorisation

Le film documentaire résultant de l'enquête sera diffusé dans les territoires dans lesquels il a été tourné, et sera également proposé dans des festivals et/ou à la demande des collectifs, collectivités et établissements intéressés.

Informations

www.labexitem.fr/projets/tram-transitions-energetiques-en-montagne/

Contacts :
violeta.ramirez@univ-smb.fr
marie.forget@univ-smb.fr
camille.girault@univ-smb.fr

Poster réalisé par V. Ramirez et M. Forget