

Le patrimoine comme vecteur de diversification touristique des territoires de montagne

Objectifs

Dans les territoires de montagne, une prise de conscience s'est engagée sur la vulnérabilité du modèle de développement touristique centré sur la neige. En réponse, le projet s'intéresse à la diversification par le biais des patrimoines culturels et naturels montagnards.

Questions posées

Le projet vise à analyser comment les ressources patrimoniales sont activées (ou non) par les acteurs territoriaux pour répondre à des enjeux de diversification touristique. Deux types de ressources sont étudiés : les patrimoines culturels avec un focus sur les sites archéologiques (gravures rupestres) et les patrimoines naturels dans leur ensemble avec un focus sur la faune sauvage.

Méthodes

- Observations paysagères des aménagements touristiques et cartographie des offres
- Observation des pratiques de valorisation des patrimoines par les prestataires touristiques
- Approche qualitative par entretiens semi-directifs
- Approche quantitative par questionnaire en direction des populations touristiques



Observation de bouquetins dans le Bargy
L. Defraiteur, 2021

Premiers résultats

Analyse des modalités de mise en tourisme de la faune sauvage

Les recherches effectuées sur le tourisme faunique démontrent que la valorisation de la faune comme ressource touristique est plus large que la seule rencontre physique et visuelle. D'autre part, nos investigations mettent en avant la façon dont les processus de diversification peuvent être liés à des démarches individuelles.



Observation de chamois au col des Aravis
L. Defraiteur, 2021

Analyse des freins à la mise en tourisme des gravures rupestres



La pierre aux Pieds, juillet 2019, M. Duval

Les recherches engagées sur cet axe démontrent le peu de visibilité des gravures rupestres dans les paysages touristique et patrimonial de la vallée de la Haute-Maurienne. Peu connus et appropriés en dehors du cercle des archéologues, peu investis par les élus et les prestataires touristiques, éclipsés par d'autres types de ressources, ces sites peuvent être qualifiés de ressource latente, dont le potentiel touristique n'a pas (encore ?) été activé.

Analyse de la valorisation des patrimoines naturels par les pratiques encadrées de sports de nature



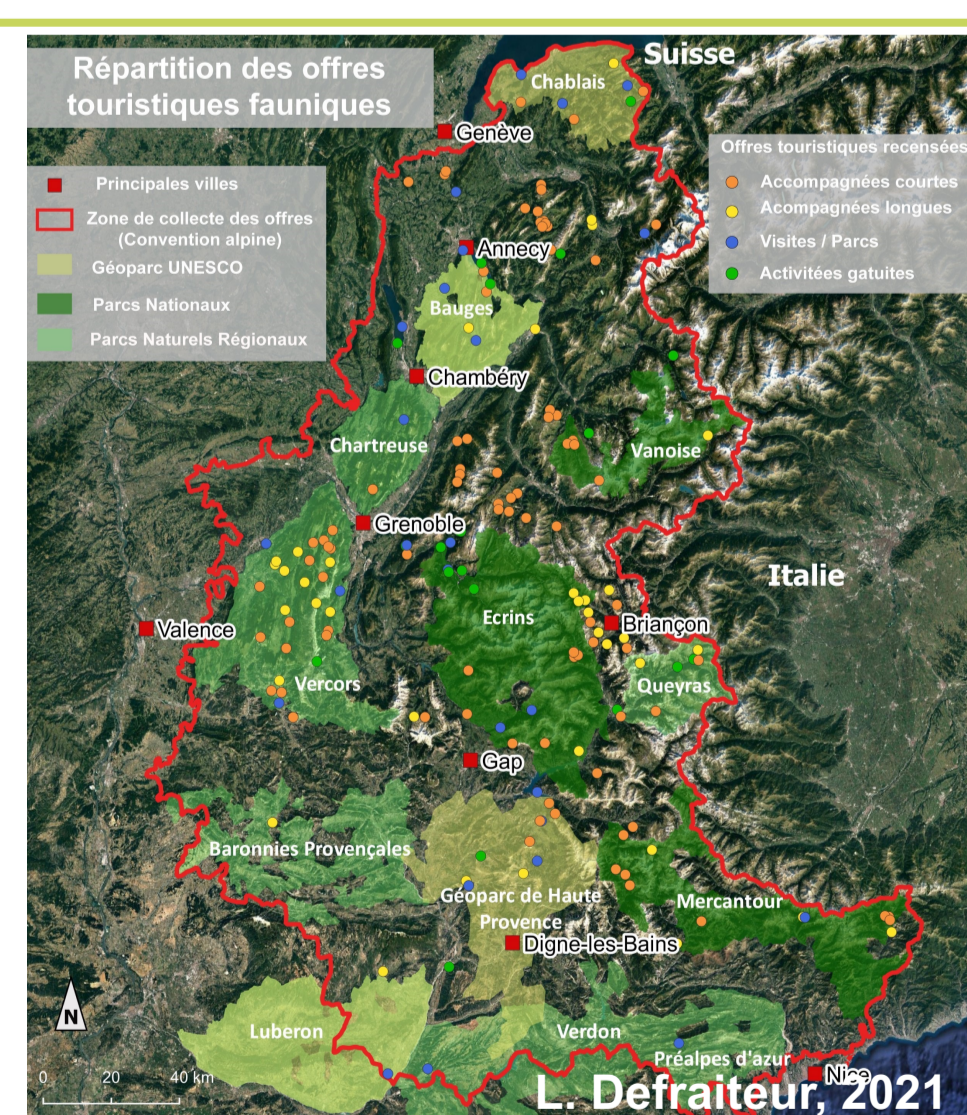
@Inspiration Vercors

Les premières investigations permettent d'entrevoir une mobilisation intéressante des prestataires d'activités sportives du PNR du Vercors en faveur de l'éducation à l'environnement. Cette transmission auprès de leurs publics s'effectue de différentes manières et dépend du type d'activité et de public encadrés.

Applications

Cartographie des offres touristiques fauniques

La cartographie des offres touristiques fauniques peut être directement appropriée par différents acteurs territoriaux et/ou touristiques en vue d'impulser des démarches de valorisation collective ou la mise en réseaux d'acteurs, dans une perspective de mise en tourisme durable.



Apports d'une approche comparée



La vallée des Merveilles, juillet 2021, Y. Collange

L'approche comparée avec d'autres territoires de montagne où les gravures rupestres sont activées comme ressource touristique permet, en retour, de mieux comprendre les freins à leur mise en valeur en Haute-Maurienne. Reproductible et transférable, cette méthode est pertinente pour analyser le rôle des jeux d'acteurs, des modes de gouvernance et de la formation des professionnels du tourisme dans l'activation des ressources territoriales.

Diversification et durabilité



@Inspiration Vercors

La diversification touristique des espaces protégés tels que les Parcs Naturels Régionaux du Massif des Bauges et du Vercors s'entend comme une adaptation durable au changement climatique. Les prestataires d'activités sportives de nature jouent ainsi un rôle central dans une perspective de diversification.

Partenaires



Territoires

Massif des Bauges - Briançonnais
Vallée de la Haute-Maurienne - Massif du Vercors
Massif du Mercantour - Val Camonica, Italie

Mots clés

Aménagement, politiques publiques et gouvernance, culture et patrimoine, tourisme & pratiques récréatives

Coordinatrice

Duval Mélanie, EDYTEM



Participants

Chanteloup Laine
Collange Yoann
Duval Mélanie
Defraiteur Louis
François Hugues
Gauchon Christophe
Langenbach Marc
Perrin-Malterre Clémence
Rouanet Anne-Sophie

Productions scientifiques

Collange Y., Defraiteur L., 2021, « La transition comme référentiel du tourisme de montagne ? », Communication au colloque "Moment rural", le Pradel

Collange Y., Duval M., François H., Gauchon C., 2022 accepté, « Transition touristique et pratique archéologique : le cas de l'art rupestre de haute-Maurienne », *Geocarrefour*

Collange Y., Duval M., François H., Gauchon C., Gotti G., 2021 accepté, « La mise en tourisme des ressources patrimoniales en réponse aux enjeux de diversification touristique dans les montagnes des Alpes du nord. Réflexions à partir des sites d'art rupestre en Haute-Maurienne », *revue POUR*

Defraiteur L., Chanteloup L. et Perrin-Malterre C., 2022 soumis, « Aller voir des animaux : tourisme d'observation de la faune sauvage dans les Alpes françaises », *Revue de Géographie Alpine*.

La suite du projet

Automne 2021 : traitement des données

Printemps – été 2022 : master sur les modalités de perception de la diversification par les acteurs des territoires de montagne

Été 2022 : collecte de données dans les territoires concernés

Automne 2022 : rédaction d'articles collectifs, séminaires de retour aux acteurs partenaires

Informations

Site du Labex ITTEM : www.labexitem.fr

Contact : melanie.duval@univ-smb.fr

Poster réalisé par le collectif du projet